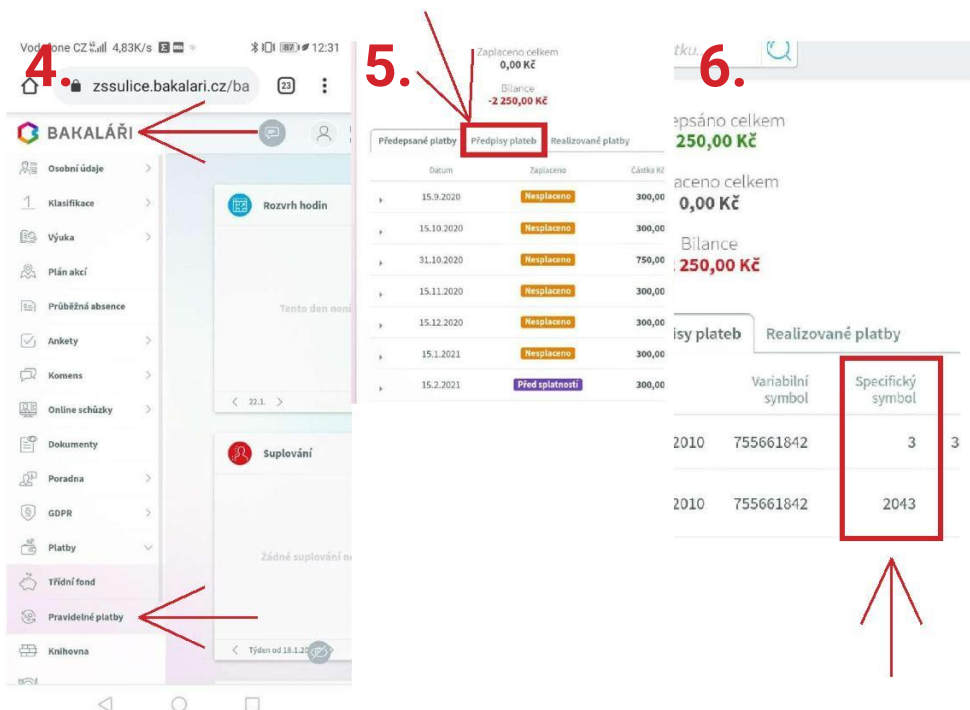
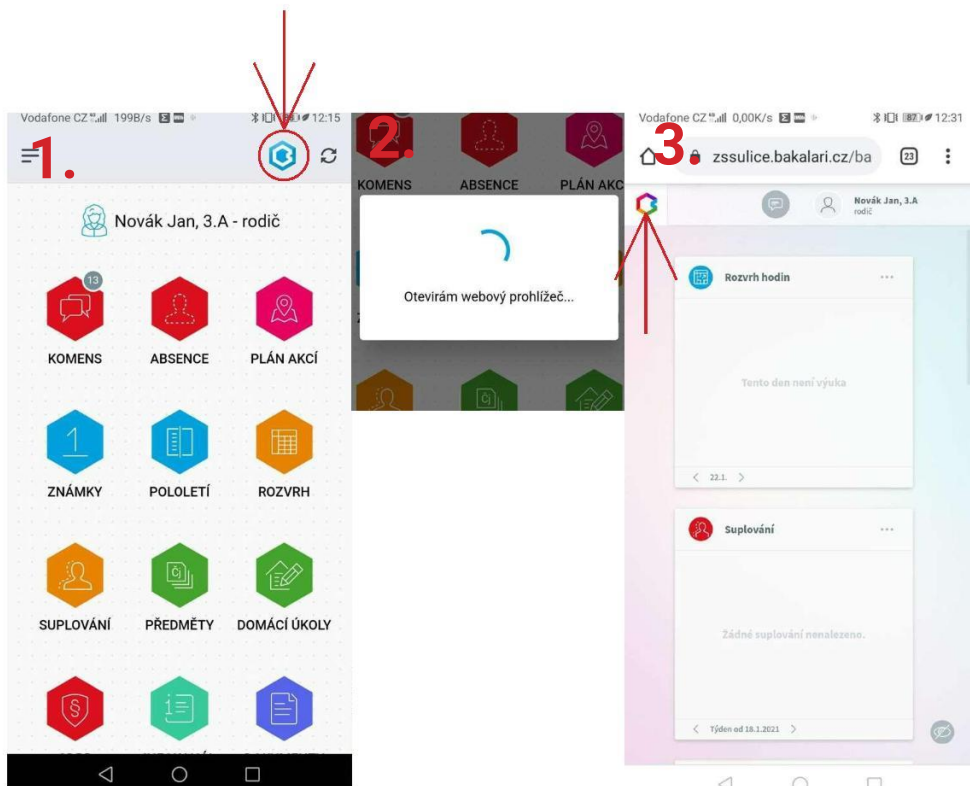




Návod k platbám přes Bakaláře

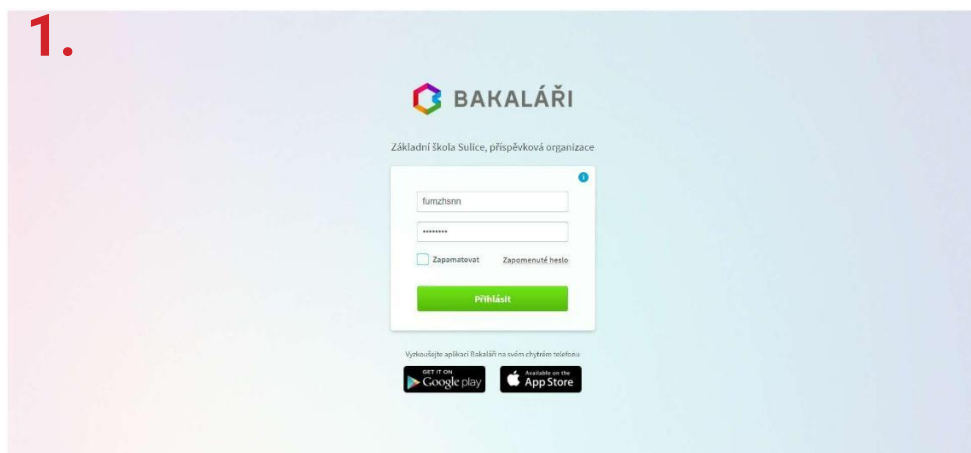
Postup pro přístup k platbám v mobilní aplikaci **Bakaláři OnLine**:

1. Spustíte aplikaci na Vašem mobilním zařízení a přihlašte se. Po zobrazení domovské obrazovky klikněte na modrou ikonu Bakalářů v pravém horním rohu.
2. Aplikace Vás automaticky přepojí na webovou aplikaci přímo ve Vašem zařízení.
3. Po načtení webové aplikace klikněte na ikonu v levém horním rohu pro otevření menu aplikace.
4. V menu rozklikněte možnost **Platby** a poté **Pravidelné platby**.
5. *Předepsané platby* zobrazují aktuální přehled. Pro zobrazení platebních údajů rozklikněte záložku **Předpisy plateb**.
6. Pozor! *Variabilní symbol* zůstává pokaždé stejný (po celou dobu školní docházky). Ovšem každá položka má svůj **Specifický symbol**. Nelze tudíž zaplatit všechny položky v jedné platbě!

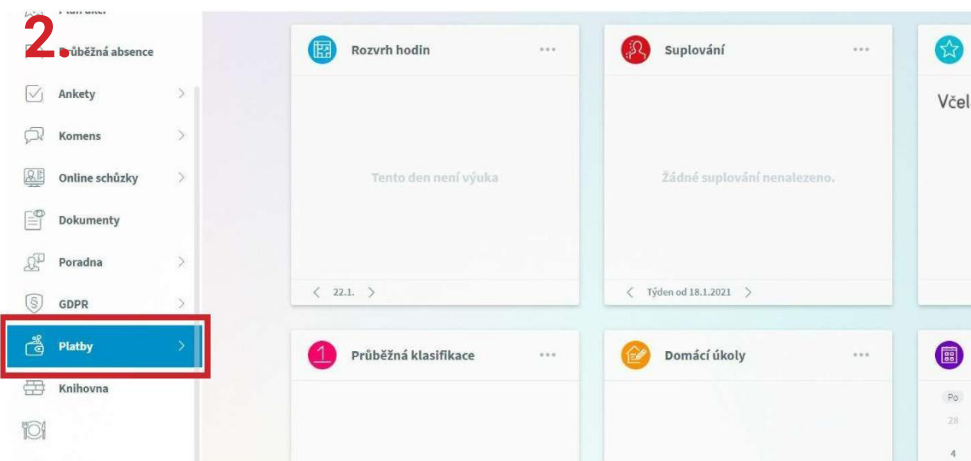


Postup pro přístup k platbám ve **webovém prohlížeči** :

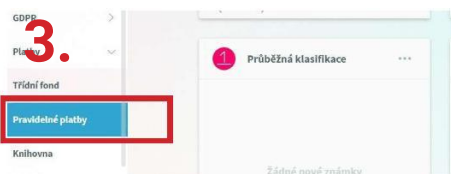
1. Po otevření webového prohlížeče s webovou aplikací **Bakaláři** se přihlašte.



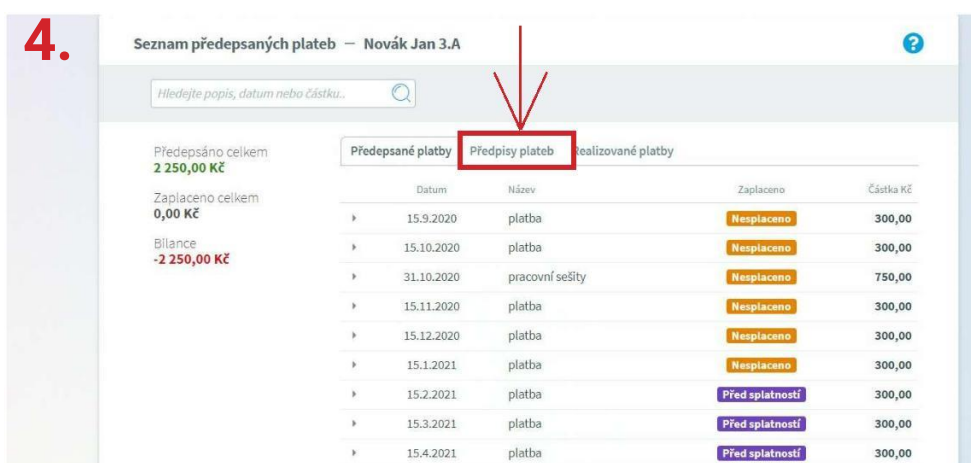
2. Po přihlášení rozklikněte v menu na levé straně záložku **Platby**.



3. Dále pak pokračujte na záložku **Pravidelné platby**.



4. **Předepsané platby** zobrazují aktuální přehled. Pro zobrazení platebních údajů rozklikněte záložku **Předpisy plateb**.



5. Pozor! **Variabilní symbol** zůstává pokaždé stejný (po celou dobu školní docházky). Ovšem každá položka má svůj **Specifický symbol**. Nelze tudíž zaplatit všechny položky v jedné platbě!

